

TECKStorm

LA FLATBED QUE VOUS ATTENDIEZ

id
numérique

● Qualité d'impression photo

● 4 couleurs + Blanc

● Têtes Xaar dot à points variables

● Plateau d'aspiration fixe



● Vitesse d'impression élevée

● Fiabilité

● Rentabilité

ID NUMERIQUE
importateur exclusif
France

TECKWIN®
Innovative Digital Solutions

Teckstorm réunit toutes les caractéristiques techniques et financières attendues par les professionnels de l'impression, de la sérigraphie et du marquage, pour imprimer directement sur une grande variété de supports.

La **qualité photo** des impressions obtenues répond aux demandes des clients les plus exigeants.

L'**encre blanche** ouvre les marchés réservés jusqu'à présent à la sérigraphie et offre de nouvelles solutions pour l'impression de supports de couleurs, et transparents.

Le plateau d'**aspiration fixe** évite tout mouvement aux matières et permet le marquage direct y compris de petits objets.

La **fiabilité** et la **vitesse d'impression** nécessaire à un outil de production, sont liées à une technologie de pointe et à un service performant.

Un **retour sur investissement rapide** avec un budget raisonné.

Qualité d'impression photo

Teckstorm bénéficie des dernières innovations technologiques pour l'impression numérique.

Avec ses encres à séchage UV, Teckstorm imprime des images de qualité photo, des textes avec de très petits caractères parfaitement lisibles, des couleurs éclatantes et homogènes et cela sur une très large gamme de matériaux, y compris sur des supports de couleurs, le bois, la céramique, le métal, les panneaux de meubles, le cuir ou les supports transparents comme le plexi ou le verre.



Têtes, technologie à points variables



Teckstom est équipée de tête XAAR, leader mondial dans le développement et la fabrication des têtes jet d'encre piezo électriques.

C'est en étroite collaboration avec la société anglaise XAAR que le fabricant TECKWIN a développé et mis au point l'imprimante Teckstorm.

Les 4 couleurs (cyan, magenta, jaune et noir) sont gérées par têtes Xaar 760 bénéficiant de la **technologie Xaar dot, à points variables.**

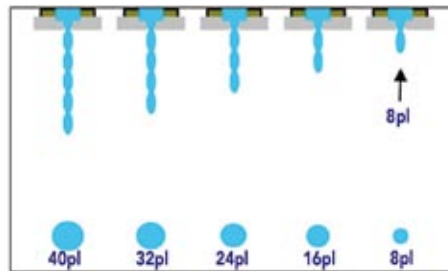
Véritable progrès technologique, chaque tête d'impression peut produire des gouttelettes d'encre de tailles différentes, variant de 8 à 40 picolitres.

Avec la variation de la taille des points, on obtient des images d'une grande netteté, dans les moindres détails, des textes très fins, des dégradés harmonieux et des aplats parfaits.

La qualité d'image obtenue est équivalente à une **résolution de 1440 dpi +**. Pilotée par CALDERA, chaque tête couleur compte 764 buses, contrôlées indépendamment, qui en plus de la **superbe définition** apportent la **vitesse d'impression** et une meilleure gestion de la quantité d'encre utilisée.

La technologie Xaar dot évite l'utilisation des encres light.

Le coût de revient des impressions est réduit.



Son système

« intercross » accroît la qualité visuelle des impressions de Teckstorm. Grâce à son contrôleur interne de gestion des points, Teckstorm gère leur positionnement et limite les effets « pinceau » ou « gazon » selon les supports utilisés.

La gestion du Blanc

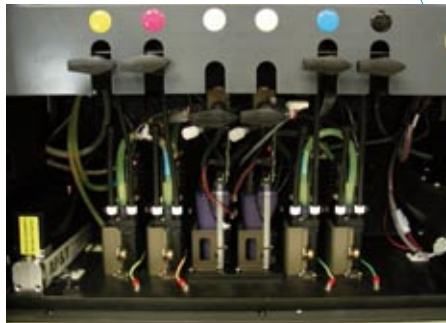
Permettant une opacité ajustable sur les supports transparents, le blanc est géré par deux têtes Xaar 500 de 40 pl.

L'encre blanche est déposée en blanc de finition et / ou en blanc de soutien, selon les zones sélectionnées. Le blanc se gère comme une cinquième couleur. En fonction des choix du graphiste, les impressions de blanc se font par zone sélectionnée, avec des débords ou à l'inverse des retraits. On obtient ainsi des rendus et des effets de matière différents.



Circuit d'encreur fiabilisé

Le système d'encreur est particulièrement étudié sur l'imprimante Teckstorm. Deux circuits d'encre indépendants régissent les couleurs et le blanc. Il est donc possible de couper le circuit d'encreur blanc, lors de l'impression de travaux ne nécessitant pas cette couleur.



L'encre, sans cesse en mouvement, est brassée et filtrée avant d'atteindre les réservoirs intermédiaires, où elle est chauffée pour atteindre sa température idéale d'utilisation. De plus, les têtes couleurs sont également maintenues en température par un circuit de fluide indépendant. Un module de suppression de micro-bulles est associé à ce dispositif innovant et performant.

Un tableau de bord avec des voyants lumineux, indique le niveau d'encre de chaque réservoir. Les niveaux sont également visualisés sur l'écran de contrôle du RIP Caldera.

L'encre à séchage UV, fabriquée aux Etats-Unis, est conditionnée en bidon. Le niveau d'encre dans la machine peut être ajusté à tout moment pour une autonomie totale (réservoirs de 2 litres par couleur).

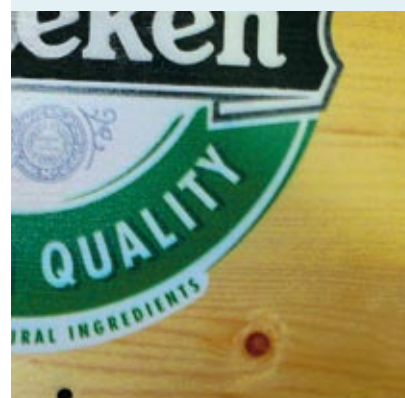
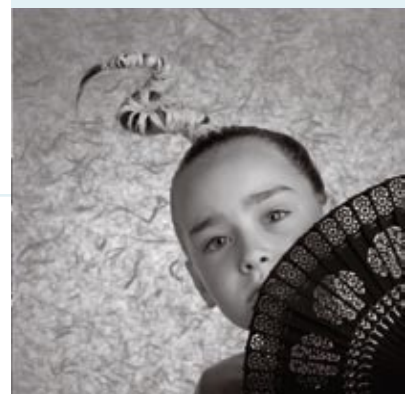
Sa vitesse d'impression est également un atout

La Teckstorm peut travailler en uni ou bi-directionnel, en 1, 2, 4, 8 et 16 passes. Une production de bonne qualité s'obtient en 4 ou 8 passes. Plus le nombre de passes est élevé, meilleure est la qualité obtenue et moins la vitesse d'impression est rapide.

En mode de travail production (4 passes) la vitesse d'impression observée est de 28 m²/heure et en mode qualité (8 passes) la vitesse moyenne est de 15 m²/heure.



Rien n'est laissé au hasard des variations de l'environnement climatique ambiant.



Performance de son plateau

Gros atout de cette solution d'impression à plat : son **plateau d'aspiration. Fixe**, de **petits objets** peuvent y être déposés. Ils ne bougent pas et ne risquent pas d'être entraînés.

Le plateau peut accueillir des **supports lourds**, jusqu'à 35kg/m², et 50 mm d'épaisseur, ainsi que des supports souples qui ne risquent pas d'être froissés.



Quelle que soit la forme des panneaux ou des objets, Teckstorm imprime sur les **surfaces planes**, même **irrégulières** comme le bois ou les toiles sur châssis.

L'**aspiration est puissante**. Elle se compose de **8 zones indépendantes** (une tous les 60 cm). Chaque zone s'active très simplement et apporte des gains de productivité pour l'opérateur.

La manipulation des supports se fait facilement avec **l'inversion de l'aspiration de la table**.

Très ingénieux, **son système de calage des plaques**, avec des taquets pneumatiques qui émergent du plateau et se rétractent. Ainsi, il est aisé pour l'opérateur de bien positionner son support.

Un gain de temps et de productivité.

Teckstorm permet d'**imprimer en bord à bord et avec du bord perdu**.
Suivant le modèle, Teckstorm imprime des supports jusqu'à 2,44m x 1,22m ou pour la version XL jusqu'à 3m x 2m.

La duplication des impressions (multipose) s'effectue directement sur le contrôleur Teckstorm, suivant le nombre de plaques à fabriquer.



Les supports à imprimer ne bougent pas, le placement des points est extrêmement précis et la netteté des impressions accentuée.



Robustesse des matériaux utilisés

Teckstorm est une imprimante construite dans des matériaux très résistants. Son imposant châssis soudé supporte aisément des supports jusqu'à 35 kg /m². Equipée de roulettes résistantes, le positionnement final dans l'atelier de production est facilité.

Le chariot principal est soutenu par un double rail pour assurer l'alignement et le mouvement précis avec un minimum de vibration assurant une **qualité maximale** d'impression.

Il se déplace le long de l'axe des Y (grande longueur).

Cette caractéristique **accroît également la productivité** de la machine.

La hauteur des têtes et des lampes UV est déterminée en fonction de l'épaisseur du support utilisé. Elles sont alors positionnées par un moteur associé à un système d'amortisseurs qui assurent le bon réglage, tout en douceur. Cette solution technique est très opérationnelle et permet également de **gagner en productivité**.

Gestion des lampes UV optimisée

Les lampes sont placées sur le chariot principal. Trois puissances sont pré-programmées et se commandent directement à partir du panneau de contrôle de Teckstorm. Ainsi, une bonne polymérisation des encres est obtenue sur l'ensemble des supports.

L'usure des lampes dépend de leur durée d'utilisation mais aussi du nombre d'allumage et d'arrêt. Dans un souci d'**optimisation des coûts** de production, leur coupure automatique est programmée après 5 minutes d'inactivité. Ainsi, l'opérateur a le temps de lancer de nouvelles impressions.



Mise en œuvre rapide et entretien simplifié

Rapide, la mise en service de l'imprimante Teckstorm nécessite seulement 5 à 10 minutes selon la température ambiante de la pièce (temps nécessaire pour la mise en température du circuit d'encre)

Economique, vous pouvez l'arrêter chaque soir. Dotée de robinets de fermeture d'arrivée d'encre, elle s'arrête en quelques secondes. Elle ne consomme plus d'électricité.

Pratique, l'éclairage situé sous les têtes en facilite le nettoyage.

Teckstorm a été conçue afin d'obtenir une qualité d'impression parfaite, tout en optimisant les choix techniques, et de bénéficier du meilleur retour sur investissement.

Caractéristiques techniques

	Teckstorm	Teckstorm XL
Têtes d'impression	<ul style="list-style-type: none"> • 4 Xaar Omnidot 760 (764 buses actives, 8 pl) pour les couleurs • 2 Xaar 500 (500 buses actives, 40 pl) pour le blanc • 2 Xaar 500 (500 buses actives, 40 pl) pour le vernis (option XL) 	
	<ul style="list-style-type: none"> • 1 tête par couleur (Cyan, Magenta, Jaune, Noir) • 2 têtes pour le blanc • 2 têtes pour le vernis (
Résolution	Résolution visible 1440 dpi +	
Modes d'impression et vitesses	Nombre de passes Vitesse (m ² /h)	
	<ul style="list-style-type: none"> • Normal 4 28 • Qualité 8 15 	
Mode d'impression	Uni-directionnel et Bi-directionnel	
Impression	Impression bord à bord	
Épaisseur matière	≤ 50 mm	≤150 mm
Poids maxi matière	≤35 Kg/m ²	
Taille maxi d'impression	2440 X 1220 mm	3000 X 2000 mm
Taille maxi du support	2460 X 1260 mm	3030 X 2020 mm
Type d'encre	Encre à séchage UV	
Capacité réservoirs d'encre	2 litres par réservoir	
Alimentation électrique Tolérances et fréquences	380VAC±10% - 3 phases - 50 / 60Hz + neutre + terre	
Consommation électrique maxi	7.8 KW (< = 12A)	11.4 KW
Consommation d'air maxi	34 l/Min (compresseur et sécheur d'air fournis)	
2 PC	1 contrôleur Teckstorm Window XP 1 RIP Caldera Linux	
Interface	USB / Lan	
Température hors fonctionnement	0 - 50 °C	
Température en fonctionnement	20 - 29 °C	
Humidité hors fonctionnement	10 - 80%Rh (sans condensation)	
Taux d'humidité en fonctionnement	40 - 65%Rh (sans condensation)	
Niveau de bruit acoustique	≤ 80dB(A)	
Dimensions machine (L x l x H)	4350 X 2030 X 1560 mm	5210 X 3940 X 1560 mm
Masse machine	1600 Kg	
Dimensions caisse (L x l x H)	4500 X 2250 X 1750 mm	5700 X 2250 X 2260 mm
Poids caisse	2280 Kg	
Certificat sécurité	CE répondant aux normes RoHS	
Garantie	12 mois pièces et main-d'oeuvre hors consommables	

Équipement :

Le compresseur et le sécheur d'air sont inclus dans la Teckstorm.

Le capot supérieur est doté de 3 sorties pour le raccordement à une extraction d'air.

Selon les normes européennes un branchement électrique de 380 volts est requis.



Certification :

Teckwin est certifié ISO 9001

L'imprimante Teckstorm a reçu le label « Conformité Européenne » (CE) après avoir répondu à un ensemble rigoureux de critères de tests et de conception.

Ce label indique que le produit est conforme aux directives européennes.

id
numérique

Siège :

23, av Paul Duplaix

ZI du Prat

56000 VANNES

Tel : 02 97 01 22 90

Fax : 02 97 01 22 98

infos@idnumerique.fr

Agence de Paris :

21 E, rue Jacques Cartier

78960 VOISIN LE BRETONNEUX

TECKStorm

pilotée par

CALDERA
W-BE EDARKT IMAGING

www.idnumerique.fr

Votre distributeur :

